

中華民國113年度

新 北 市 總 預 算 案

新北市政府教育局主管

新北市地方教育發展基金
新北市立崇林國民中學

附屬單位預算之分預算
(非營業部分)

新北市立崇林國民中學編

新北市立崇林國民中學
新北市地方教育發展基金
目 次
中 華 民 國 113 年度

一、業務計畫及預算說明.....	第	1	-	4	頁
二、預算主要表					
1、基金來源、用途及餘絀預計表.....	第	5	-	5	頁
2、基金來源、用途及餘絀預計表說明.....	第	6	-	6	頁
3、現金流量預計表.....	第	7	-	7	頁
三、預算明細表					
1、基金來源明細表.....	第	8	-	8	頁
2、基金用途明細表.....	第	9	-	12	頁
四、預算附表					
單位(或計畫)成本分析表.....	第	13	-	13	頁
五、預算參考表					
1、5年來主要業務計畫分析表.....	第	14	-	14	頁
2、員工人數彙計表.....	第	15	-	15	頁
3、用人費用彙計表-依人員別.....	第	16	-	17	頁
4、用人費用彙計表-依用途別.....	第	18	-	19	頁
5、各項費用彙計表.....	第	20	-	22	頁
六、附 錄					
1、預計平衡表.....	第	23	-	23	頁
2、資本資產明細表.....	第	24	-	24	頁

新 北 市 立 崇 林 國 民 中 學

新 北 市 地 方 教 育 發 展 基 金

業務計畫及預算說明

中華民國 113 年度

壹、基金概況

一、設立宗旨及願景

- (一)本校依據「國民教育法」之規定辦理，以養成德、智、體、群、美五育均衡發展之健全國民為宗旨。
- (二)本校自 99 年度起依教育經費編列與管理法第 13 條規定設置「新北市地方教育發展基金」，以促進教育健全發展，提昇教育經費運用績效。

二、施政重點

- (一)培育五育兼備，多元性向發展之健全國民。
- (二)加強生活教育，引導人生正確價值方向和行為態度。
- (三)陶冶並平衡身心發展，促進並調和群己關係。
- (四)精進教師專業知能，辦理教師專業評鑑，建立優質專業形象。
- (五)形以生活教育為核心，以通識教育為重點，培養具有科技頭腦、人文涵養與民生素養及國際視野的現代化國民。

三、組織概況

本校設置校長 1 人，綜理全校校務，下設教務處、學務處、總務處、輔導室、附設幼兒園、人事室及會計室等單位，員額編制教師 122 人、教保員 2 人、職員 10 人、技工 1 人、工友 3 人、廚工 1 人，共計 140 人。

四、基金歸類及屬性

本基金係預算法第 4 條第 1 項第 2 款所定，特定收入來源，供特殊用

途之特別收入基金，並編製附屬單位預算。

貳、業務計畫

單位：新臺幣千元

一、基金來源

來源別	本年度預算數	實施內容
勞務收入	727	服務收入 72 萬 7 千元
財產收入	506	權利金收入 50 萬元、利息收入 6 千元。
政府撥入收入	167,818	公庫撥款收入 1 億 6,781 萬 8 千元。
教學收入	1,422	學雜費收入 142 萬 2 千元。
其他收入	15	雜項收入 1 萬 5 千元。

二、基金用途

業務計畫	本年度預算數	實施內容
國民教育業務計畫	170,188	本年度預算編列 1 億 7,018 萬 8 千元，計有普通班 47 班、特教班 3.34 班、附設幼兒園 3 班，合計 53.34 班，學生人數 1,558 人。本計畫擬新購各科教學設備，充實各科教材，以提高教學效能，革新教學方法；辦理場地開放、藝文競賽、數位教學、科學推廣、學生輔導等項目，以期透過各項活動，強健學生身心體魄，增進學生生活智慧；配合校務推動行政處室支援工作，進而增進運作效能。
建築及設備業務計畫	1,200	本年度預算編列 120 萬元，計有其他設備 120 萬元，辦理充實各項教學及辦公設備、充實學校館藏圖書。

參、預算概要

一、基金來源及用途之預計

(一)本年度基金來源 1 億 7,048 萬 8 千元，較上年度預算數 1 億 6,272 萬 9 千元，增加 775 萬 9 千元，約 4.77%，主要係公庫撥款收入增加所致。

(二)本年度基金用途 1 億 7,138 萬 8 千元，較上年度預算數 1 億 6,322 萬 9 千元，增加 815 萬 9 千元，約 5.00%，主要係用人費用增加所致。

二、基金餘絀之預計

本年度基金來源及用途相抵後，差短為 90 萬元，較上年度預算數 50 萬元，增加 40 萬元，約 80.00%，將移用以前基金餘額 90 萬元支應。

三、補辦預算事項：無。

肆、以前年度計畫實施成果概述

一、前(111)年度計畫實施成果概述：基金來源決算數 1 億 7,566 萬 7,599 元，基金用途決算數 1 億 7,263 萬 9,929 元，賸餘數 302 萬 7,670 元。

二、上年度已過期間(112 年 1 月 1 日至 6 月 30 日止)計畫實施成果概述：

(一)基金來源部分：徵收及依法分配收入 2 萬 7,000 元、勞務收入 5,600 元、財產收入 27 萬 6,700 元、政府撥入收入 1 億 1,341 萬 1,768 元、教學收入 47 萬 3,100 元、其他收入 944 元。

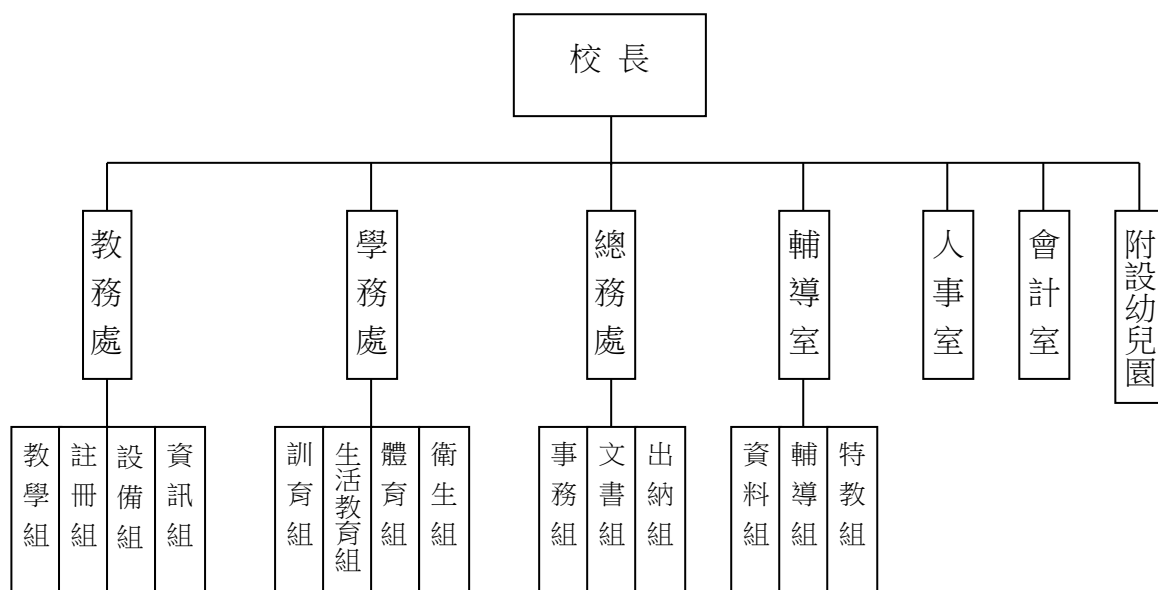
(二)基金用途部分：國民教育業務計畫 9,914 萬 6,267 元、建築及設備業務計畫 1 萬 210 元。

(三)總計 112 年上半年賸餘數 1,503 萬 8,635 元。

伍、組織系統圖

新北市立崇林國民中學

組 織 系 統 圖



員額編制表																					
教育人員					公務人員											技工工友				編 制 員 額 總 計	
總 班 級 數	總 教 師 人 數	校 長	教 保 員	專 任 運 動 教 練	組 長	幹 事	護 理 師 或 護 士	營 養 師	主 任 (人)	助 理 員 (人)	人 事 管 理 員	主 任 (會)	佐 理 員 (會)	會 計 員	留 用 人 員	合 計	技 工	工 友	廚 工		合 計
53.34	122	1	2	0	3	3	2	0	1	0	0	1	0	0	0	10	1	3	1	5	140

新北市立崇林國民中學
 新北市地方教育發展基金
基金來源、用途及餘絀預計表
 中華民國113年度

單位：新臺幣千元

前年度決算數	項 目	本年度預算數	上年度預算數	比較增減(一)
175,668	基金來源	170,488	162,729	7,759
22	徵收及依法分配收入	0	0	0
22	違規罰款收入	0	0	0
169	勞務收入	727	602	125
169	服務收入	727	602	125
526	財產收入	506	406	100
520	權利金收入	500	400	100
6	利息收入	6	6	0
174,007	政府撥入收入	167,818	160,279	7,539
174,007	公庫撥款收入	167,818	160,279	7,539
930	教學收入	1,422	1,422	0
930	學雜費收入	1,422	1,422	0
13	其他收入	15	20	-5
13	雜項收入	15	20	-5
172,640	基金用途	171,388	163,229	8,159
171,848	國民教育計畫	170,188	162,429	7,759
171,848	國民中學教育	170,188	162,429	7,759
792	建築及設備計畫	1,200	800	400
0	營建及修建工程	0	0	0
0	交通及運輸設備	0	0	0
792	其他設備	1,200	800	400
3,028	本期賸餘（短絀－）	-900	-500	-400
2,990	期初基金餘額	5,518	2,490	3,028
0	解繳公庫	0	0	0
6,018	期末基金餘額	4,618	1,990	2,628

備註：

新北市立崇林國民中學
新北市地方教育發展基金
基金來源、用途及餘絀預計表說明
中華民國 113 年度

壹、基金來源：

- 一、勞務收入：本年度預算數為 72 萬 7 千元，主要為場地租借 72 萬 7 千元。
- 二、財產收入：本年度預算數為 50 萬 6 千元，主要為食品委外及文具委外販售權利金 50 萬元、專戶利息收入 6 千元。
- 三、政府撥入收入：本年度預算數為 1 億 6,781 萬 8 千元，主要為市庫撥款收入 1 億 6,781 萬 8 千元。
- 四、教學收入：本年度預算數為 142 萬 2 千元，主要為幼兒園學費 126 萬元、幼兒園學生活動費 16 萬 2 千元。
- 五、其他收入：本年度預算數為 1 萬 5 千元，主要為資源回收 1 萬 5 千元。

貳、基金用途：

- 一、國民教育業務計畫：本年度預算數為 1,億 7,018 萬 8 千元，主要擬新購各科教學設備，充實各科教材，以提高教學效能，革新教學方法；辦理場地開放、藝文競賽、數位教學、科學推廣、學生輔導等項目，以期透過各項活動，強健學生身心體魄，增進學生生活智慧；配合校務推動行政處室支援工作，進而增進運作效能。
- 二、建築及設備業務計畫：本年度預算數為 120 萬元，包括其他設備 120 萬元，主要係辦理充實各項教學及辦公設備、充實學校館藏圖書。

新北市立崇林國民中學
 新北市地方教育發展基金
現金流量預計表
 中華民國113年度

單位：新臺幣千元

項 目	預 算 數	說 明
業務活動之現金流量		
本期賸餘(短絀)	-900	
調整非現金項目	0	
流動資產淨減(淨增)	0	
流動負債淨增(淨減)	0	
業務活動之淨現金流入(流出)	-900	
其他活動之現金流量		
增加短期債務及其他負債	0	
增加其他負債	0	
增加其他資產	0	
增加其他資產	0	
其他活動之淨現金流入(流出)	0	
現金及約當現金之淨增(淨減)	-900	
期初現金及約當現金	17,919	
期末現金及約當現金	17,019	

註：

新北市立崇林國民中學
新北市地方教育發展基金
基金來源明細表
中華民國 113 年 度

單位：新臺幣千元

科目及業務項目	單 位	預 算 數			說 明
		數量 (業務量)	利(費)率	金 額	
勞務收入				727	
服務收入	年	1	727,000	727	場地租借(收支併列)-新 北市市管公有房舍屋頂 設置太陽光電發電系統 標租案獎勵金
財產收入				506	
權利金收入	年	1	500,000	500	食品及文具委外販售權 利金(收支併列)
利息收入	年	1	6,000	6	專戶利息收入
政府撥入收入				167,818	
公庫撥款收入	年	1	167,818,000	167,818	市庫撥款收入
教學收入				1,422	
學雜費收入	年	1	162,000	162	學生活動費(收支併 列)-幼兒園
學雜費收入	年	1	1,260,000	1,260	學費-幼兒園
其他收入				15	
雜項收入	年	1	15,000	15	資源回收(收支併列)
總 計：				170,488	

新北市立崇林國民中學
 新北市地方教育發展基金
基金用途明細表
 中華民國113年度

單位：新臺幣千元

前年度 決算數	業務計畫及 用途別科目	本年度 預算數	上年度 預算數	計畫內容說明
171,848	53 國民教育計畫	170,188	162,429	
171,848	531 國民中學教育	170,188	162,429	
165,452	1 用人費用	160,432	154,051	
105,149	11 正式員額薪資	104,052	101,062	
3,028	113 職員薪金	0	0	
101,575		103,505	99,862	教職員薪資
546	114 工員工資	0	0	
0		547	1,200	技工、工友及廚工薪資
7,815	12 聘僱及兼職人員薪資	4,118	3,097	
4,082	124 兼職人員酬金	0	0	
3,733		0	0	
0		297	297	組織創新及人力資源整合試辦 方案兼代課鐘點費
0		3,821	2,800	兼代課鐘點費
1,063	13 加（夜）班費	1,063	993	
1,063	134 未休假加班費	1,063	993	未休假加班費
22,236	15 獎金	22,018	20,485	
10,015	151 考績獎金	10,016	9,315	教職員工考績獎金
12,002	152 年終獎金	12,002	11,170	教職員工年終獎金
219		0	0	
16,685	16 退休及卹償金	16,827	16,886	
900	161 職員退休及離職金	901	960	長期代理代課教師退職準備金
15,676		6,206	6,206	教職員退休金、撫慰金、獎勵 金
0		9,700	9,700	教職員退撫基金提撥
13	162 工員退休及離職金	20	20	廚工退職準備金提撥
96	163 卹償金	0	0	
12,503	18 福利費	12,354	11,528	
10,331	181 分擔員工保險費	10,032	9,647	教職員工公保、勞保、健保
13		0	0	
48	183 傷病醫藥費	196	306	教職員健康檢查費
356	18Y 其他福利費	340	480	教職員休假補助費(10日內)
1,755		1,770	1,003	公教人員各項補助(婚喪及生育 補助、子女教育補助相關費用)
0		16	92	教職員休假補助費(逾10日)
4,454	2 服務費用	6,621	5,551	
1,233	21 水電費	2,145	1,472	
0	212 工作場所電費	623	0	學校教室冷氣電費
1,029		1,310	1,310	電費
0		150	100	食品及文具委外販售權利金(收 支併列)-電費
204	214 工作場所水費	62	62	水費
89	22 郵電費	110	110	
20	221 郵費	20	20	郵資

新北市立崇林國民中學
新北市地方教育發展基金
基金用途明細表
中華民國113年度

單位：新臺幣千元

前年度 決算數	業務計畫及 用途別科目	本年度 預算數	上年度 預算數	計畫內容說明
69222	電話費	90	90	電話費
15323	旅運費	127	77	
153231	國內旅費	123	73	校外教學-國內旅費
0235	貨物運費	4	4	公務搬運費
1024	印刷裝訂與廣告費	15	15	
10241	印刷及裝訂費	15	15	各項資料印刷及裝訂費
26325	修理保養及保固費	1,349	1,173	
2252	一般房屋修護費	30	30	辦公房屋相關建物修繕
0		250	220	食品及文具委外販售權利金(收支併列)-辦公房屋相關建物修繕
45255	機械及設備修護費	60	60	各項機械及設備修繕
211257	雜項設備修護費	194	194	雜項設備及教學儀器修護費
0		50	50	專用下水道機器操作運轉及維修相關經費
0		697	572	場地租借(收支併列)-雜項設備及教學儀器修護費
5		20	20	學生活動費(收支併列)-幼兒園雜項設備及教學儀器修護費
0		20	0	校園AED維護費
0		28	27	飲水設備維護費
2,45627	一般服務費	2,635	2,465	
12279	外包費	12	12	校園保全服務費
9960		60	60	校園保全服務費
90627D	計時與計件人員酬金	936	936	庶務性工作委外辦理費用
304		0	0	
		214	202	校園門禁安全維護費-僱用專人值勤薪資、保險、年終工作獎金及退職準備金(共2人)
0		30	30	場地租借(收支併列)-僱用專人值勤加班費(共2人)
0		642	614	校園門禁安全維護費-僱用專人值勤薪資、保險、年終工作獎金及退職準備金(共2人)
0		330	347	組織創新及人力資源整合試辦方案臨時人員1人薪資、保險、年終工作獎金及退職準備金
23827F	體育活動費	411	264	教職員工文康活動費
15328	專業服務費	142	141	
27285	講課鐘點、稿費、出席審查及查詢費	0	0	
730		32	32	講師鐘點費及專家學者出席費
30287	委託檢驗(定)試驗認證費	30	29	社團活動經費
		30	30	高低壓供電電氣技工維護費

新北市立崇林國民中學
 新北市地方教育發展基金
基金用途明細表
 中華民國113年度

單位：新臺幣千元

前年度 決算數	業務計畫及 用途別科目	本年度 預算數	上年度 預算數	計畫內容說明
0288	委託考選訓練費	5	5	採購人員相關教育訓練費
028Y	其他專業服務費	22	22	環境消毒清潔費
23		23	23	校園環境維護費用
9829	公共關係費	98	98	
98291	公共關係費	98	98	應業務需要加強公共關係之費用
8963	材料及用品費	1,830	1,629	
231	使用材料費	8	8	
2312	燃料	8	8	割草機用油料
89532	用品消耗	1,822	1,621	
484321	辦公（事務）用品	0	0	
83		0	0	
0		50	40	食品及文具委外販售權利金(收支併列)-教學用品
0		30	85	電腦設備及維護管理費-相關耗材用品
0		430	416	辦公費-辦公及教學相關用品
0		807	572	辦公及教學相關用品
100323	農業與園藝用品及環境美化費	130	130	校園綠美化及環境清潔衛生用品
13		15	20	資源回收(收支併列)-校園綠美化及環境清潔衛生用品
19324	化學藥劑與實驗用品	20	20	教學實驗用品
0326	食品	5	5	因公誤餐費
6328	醫療用品(非醫療院所使用)	6	6	健康中心衛生保健費
6732Y	其他用品消耗	0	0	
61		18	18	特教班常年事務費
62		142	142	學生活動費(收支併列)-幼兒園畢業典禮及各項活動相關經費
0		18	18	特教班教材編輯費
0		6	6	推動學校健康促進政策經費
0		65	63	運動會相關經費
0		30	30	畢業典禮活動經費
0		50	50	辦理各項教學活動經費
774	租金、償債、利息及相關手續費	100	100	
7745	雜項設備租金	100	100	
77451	雜項設備租金	100	100	影印機租金
9697	會費、捐助、補助、分攤、照護、救濟與交流活動費	1,205	1,098	
871	會費	8	8	
6712	學術團體會費	6	6	童軍、體育相關團體會費

新北市立崇林國民中學
 新北市地方教育發展基金
基金用途明細表
 中華民國113年度

單位：新臺幣千元

前年度 決算數	業務計畫及 用途別科目	本年度 預算數	上年度 預算數	計畫內容說明
2713	職業團體會費	2	2	護理師護士公會會費
75072	捐助、補助與獎助	862	793	
609726	獎助學員生給與	50	50	國中原住民學生獎學金
0		50	40	食品及文具委外販售權利金(收支併列)-清寒學生獎助學金
0		141	135	優秀學生獎勵金
0		453	404	低收入戶、中低收入戶、身心障礙及家庭突遭變故學生午餐補助
11572Y	其他捐助、補助與獎助	6	6	幼兒園兒童節禮物
26		43	43	獎勵學生之獎品
0		119	115	教師節紀念品
8374	補貼、獎勵、慰問、照護與救濟	125	87	
71743	獎勵費用	113	75	資深優良教師獎勵金
12744	慰問、照護及濟助金	12	12	退休(職)人員三節慰問金
12875	競賽及交流活動費	210	210	
128751	技能競賽	210	210	參加各項競賽活動相關費用
7925M	建築及設備計畫	1,200	800	
7925M4	其他設備	1,200	800	
7925	購建固定資產、無形資產、非理財目的之長期投資及營舍與設施工程支出	1,200	800	
79251	購建固定資產	1,200	800	
0514	購置機械及設備	500	0	充實各項教學及辦公設備
100		100	100	充實各項教學及辦公設備
198516	購置雜項設備	155	155	充實各項教學及辦公設備
494		400	500	充實各項教學及辦公設備
0		45	45	充實學校館藏圖書
172,640	總計	171,388	163,229	

新北市立崇林國民中學
 新北市地方教育發展基金
單位（或計畫）成本分析表
 中 華 民 國 113年 度

單位：新臺幣千元

計 畫 別	單位	單位成本 (元) 或 平 均 利 (費) 率	數量	預 算 數	說 明
國民教育計畫				170,188	
國民中學教育				170,188	
建築及設備計畫				1,200	
其他設備				1,200	
合 計				171,388	

新北市立崇林國民中學
 新北市地方教育發展基金
 5 年來主要業務計畫分析表

中 華 民 國 113 年 度

單位：新臺幣千元

年 度 及 項 目	單位	數量	單位成 本(元)或平 均利(費)率	預（決）算 數	說 明
本年度預算數				171,388	
國民教育計畫				170,188	
建築及設備計畫				1,200	
上年度預算數				163,229	
國民教育計畫				162,429	
建築及設備計畫				800	
前年度決算數				172,640	
國民教育計畫				171,848	
建築及設備計畫				792	
110年度決算數				158,003	
國民教育計畫				157,336	
建築及設備計畫				667	
109年度決算數				153,544	
國民教育計畫				152,237	
建築及設備計畫				1,307	

員工人數彙計表

單位:人

註1：1.聘用及約僱人員係指基金按其法定組織編制，依「聘用人員聘用條例」及「行政院與所屬中央及地方各機關 約僱人員僱用辦法」規定聘用或約僱之人員，非依前開規定之聘僱人員，概不列入本表。
2.其他兼任人員係指有關機關兼辦基金業務之現職人員，應說明領有兼職酬金之人數。

註2：組織創新臨時人員1人、僱用專人值勤2人。

新
北
市
立
崇
新
北
市
地
方
用
人
費
用
中
華
民
國

[illegible]

1、「計時與計件人員酬金」：僱用專人值勤886千元、組織創新臨時人員330千元。

2、考績獎金：依公務人員考績法第7、8、12條暨公立高級中等以下學校教師成績考核辦法第4條等規定，預算人數115人，預算金額為10,016千元。年終獎金：依據行政院各年度訂定之軍公教人員年終工作獎金發給注意事項，預算人數137人，預算金額為12,002千元。

林國民中學
教育發展基金
彙計表
113年度

單位：新臺幣千元

卹償金	資遣費	福 利 費				提繳費	合 計	兼任人員 用人費用	總 計
		分擔保 險費	傷病醫 藥費	提撥福 利金	其他				
		10,032	196		2,126		156,314	4,118	160,432
		10,032	196		2,126		156,314	4,118	160,432
		10,032	196		2,126		150,108		150,108
								4,118	4,118
							6,206		6,206

新北市立崇
新北市地方
用人費用
中華民國

科 目	正式員 額薪資	聘僱人 員薪資	加(夜) 班費	津 貼	獎 金			退休及
					年終獎金	考績獎金	其他	退休金
總 計	104,052		1,063		12,002	10,016		16,827
國民教育計畫	104,052		1,063		12,002	10,016		16,827
職員薪金	103,505							
工員工資	547							
兼職人員酬金								
未休假加班費			1,063					
考績獎金						10,016		
年終獎金					12,002			
職員退休及離職金								16,807
工員退休及離職金								20
分擔員工保險費								
傷病醫藥費								
其他福利費								

1、「計時與計件人員酬金」：僱用專人值勤886千元、組織創新臨時人員330千元。

2、考績獎金：依公務人員考績法第7、8、12條暨公立高級中等以下學校教師成績考核辦法第4條等規定，預算人數115人，預算金額為10,016千元。年終獎金：依據行政院各年度訂定之軍公教人員年終工作獎金發給注意事項，預算人數137人，預算金額為12,002千元。

林國民中學
教育發展基金
彙計表
113年度

單位：新臺幣千元

卹償金	資遣費	福 利 費				提繳費	合 計	兼任人員 用人費用	總 計
		分擔保 險費	傷病醫 藥費	提撥福 利金	其他				
		10,032	196		2,126		156,314	4,118	160,432
		10,032	196		2,126		156,314	4,118	160,432
							103,505		103,505
							547		547
								4,118	4,118
							1,063		1,063
							10,016		10,016
							12,002		12,002
							16,807		16,807
							20		20
		10,032					10,032		10,032
			196				196		196
					2,126		2,126		2,126

新北市立崇林國民中學
 新北市地方教育發展基金
各項費用彙計表
 中華民國113年度

單位：新臺幣千元

前 年 度 決 算 數	上 年 度 預 算 數	科 目	本 年 度 預 算 數				
			合 計	國民教育計畫	建築及設備計畫		
165,452	154,051	用人費用	160,432	160,432	0		
105,149	101,062	正式員額薪資	104,052	104,052	0		
104,603	99,862	職員薪金	103,505	103,505	0		
546	1,200	工員工資	547	547	0		
7,815	3,097	聘僱及兼職人員薪資	4,118	4,118	0		
7,815	3,097	兼職人員酬金	4,118	4,118	0		
1,063	993	加（夜）班費	1,063	1,063	0		
1,063	993	未休假加班費	1,063	1,063	0		
22,236	20,485	獎金	22,018	22,018	0		
10,015	9,315	考績獎金	10,016	10,016	0		
12,221	11,170	年終獎金	12,002	12,002	0		
16,685	16,886	退休及卹償金	16,827	16,827	0		
16,576	16,866	職員退休及離職金	16,807	16,807	0		
13	20	工員退休及離職金	20	20	0		
96		卹償金	0	0	0		
12,503	11,528	福利費	12,354	12,354	0		
10,345	9,647	分擔員工保險費	10,032	10,032	0		
48	306	傷病醫藥費	196	196	0		
2,111	1,575	其他福利費	2,126	2,126	0		
4,454	5,551	服務費用	6,621	6,621	0		
1,233	1,472	水電費	2,145	2,145	0		
1,029	1,410	工作場所電費	2,083	2,083	0		
204	62	工作場所水費	62	62	0		
89	110	郵電費	110	110	0		
20	20	郵費	20	20	0		
69	90	電話費	90	90	0		
153	77	旅運費	127	127	0		
153	73	國內旅費	123	123	0		
	4	貨物運費	4	4	0		
10	15	印刷裝訂與廣告費	15	15	0		

新北市立崇林國民中學
 新北市地方教育發展基金
各項費用彙計表
 中華民國113年度

單位：新臺幣千元

前 年 度 決 算 數	上 年 度 預 算 數	科 目	本 年 度 預 算 數				
			合 計	國民教育計畫	建築及設備計畫		
10	15	印刷及裝訂費	15	15	0		
263	1,173	修理保養及保固費	1,349	1,349	0		
2	250	一般房屋修護費	280	280	0		
45	60	機械及設備修護費	60	60	0		
215	863	雜項設備修護費	1,009	1,009	0		
2,456	2,465	一般服務費	2,635	2,635	0		
1,008	1,008	外包費	1,008	1,008	0		
1,210	1,193	計時與計件人員酬金	1,216	1,216	0		
238	264	體育活動費	411	411	0		
153	141	專業服務費	142	142	0		
100	61	講課鐘點、稿費、出席審查及查詢費	62	62	0		
30	30	委託檢驗(定)試驗認證費	30	30	0		
	5	委託考選訓練費	5	5	0		
23	45	其他專業服務費	45	45	0		
98	98	公共關係費	98	98	0		
98	98	公共關係費	98	98	0		
896	1,629	材料及用品費	1,830	1,830	0		
2	8	使用材料費	8	8	0		
2	8	燃料	8	8	0		
895	1,621	用品消耗	1,822	1,822	0		
567	1,113	辦公（事務）用品	1,317	1,317	0		
113	150	農業與園藝用品及環境美化費	145	145	0		
19	20	化學藥劑與實驗用品	20	20	0		
	5	食品	5	5	0		
6	6	醫療用品(非醫療院所使用)	6	6	0		
190	327	其他用品消耗	329	329	0		

新北市立崇林國民中學
 新北市地方教育發展基金
各項費用彙計表
 中華民國113年度

單位：新臺幣千元

前 年 度 決 算 數	上 年 度 預 算 數	科 目	本 年 度 預 算 數				
			合 計	國民教育計畫	建築及設備計畫		
77	100	租金、償債、利息及相關手續費	100	100	0		
77	100	雜項設備租金	100	100	0		
77	100	雜項設備租金	100	100	0		
792	800	購建固定資產、無形資產、非理財目的之長期投資及營舍與設施工程支出	1,200	0	1,200		
792	800	購建固定資產	1,200	0	1,200		
100	100	購置機械及設備	600	0	600		
692	700	購置雜項設備	600	0	600		
969	1,098	會費、捐助、補助、分攤、照護、救濟與交流活動費	1,205	1,205	0		
8	8	會費	8	8	0		
6	6	學術團體會費	6	6	0		
2	2	職業團體會費	2	2	0		
750	793	捐助、補助與獎助	862	862	0		
609	629	獎助學員生給與	694	694	0		
141	164	其他捐助、補助與獎助	168	168	0		
83	87	補貼、獎勵、慰問、照護與救濟	125	125	0		
71	75	獎勵費用	113	113	0		
12	12	慰問、照護及濟助金	12	12	0		
128	210	競賽及交流活動費	210	210	0		
128	210	技能競賽	210	210	0		
172,640	163,229	合 計	171,388	170,188	1,200		

新北市立崇林國民中學
 新北市地方教育發展基金
預計平衡表
 中華民國113年12月31日

單位：新臺幣千元

111年12月31日 實 際 數	科 目	113年12月31日 預 計 數	112年12月31日 預 計 數	比較增減
18,634	資 產 合 計	17,234	18,134	-900
18,634	資 產	17,234	18,134	-900
18,419	流動資產	17,019	17,919	-900
18,419	現金	17,019	17,919	-900
18,419	銀行存款	17,019	17,919	-900
0	應收款項	0	0	0
0	應收收益	0	0	0
0	預付款項	0	0	0
0	預付費用	0	0	0
0	投資、長期應收款 項、貸墊款及準備金	0	0	0
0	準備金	0	0	0
0	退休及離職準備 金	0	0	0
215	其他資產	215	215	0
215	什項資產	215	215	0
215	暫付及待結轉帳 項	215	215	0
1,824,036	代管資產	1,824,036	1,824,036	0
-1,824,036	應付代管資產	-1,824,036	-1,824,036	0
12,616	負 債	12,616	12,616	0
11,411	流動負債	11,411	11,411	0
11,411	應付款項	11,411	11,411	0
11,195	應付代收款	11,195	11,195	0
217	應付費用	217	217	0
1,205	其他負債	1,205	1,205	0
1,205	什項負債	1,205	1,205	0
1,205	存入保證金	1,205	1,205	0
0	應付退休及離職 金	0	0	0
0	暫收及待結轉帳 項	0	0	0
6,018	基金餘額	4,618	5,518	-900
6,018	基金餘額	4,618	5,518	-900
6,018	基金餘額	4,618	5,518	-900
6,018	累積餘額	4,618	5,518	-900
18,634	負債及基金餘額合計	17,234	18,134	-900

信託代理與保證資產
 保管品

10 信託代理與保證負債
 10 應付保管品

10
 10

新北市立崇林國民中學
新北市地方教育發展基金

資本資產明細表

中華民國113年度

單位：新臺幣千元

項 目	取得成本 (期初餘額)	以前年度 累計折舊/ 長期投資 評價	本 年 度 變 動					本年度累 計折舊/長 期投資評 價變動數	期末餘額
			增 加		減 少		主要增減 原因說明		
			金 額	類型	金 額	類型			
非理財目的之長期投資									
土地									
土地改良物	3,900	3,861							39
房屋及建築									
機械及設備	17,122	13,928	600	(1)				119	3,675
交通及運輸設備	3,184	2,821							363
雜項設備	35,236	25,055	600	(1)				119	10,662
購建中固定資產	200								200
租賃資產									
租賃權益改良									
電腦軟體	235				47	(11)			188
權利									
發展中之無形資產									
其他無形資產									
遞耗資產									
其他									
合計	59,876	45,665	1,200		47			238	15,126

註：