

中華民國114年度

# 新 北 市 總 預 算 案

新北市政府教育局主管

新北市地方教育發展基金  
新北市立崇林國民中學

附屬單位預算之分預算  
(非營業部分)

新北市立崇林國民中學編



新北市立崇林國民中學  
新北市地方教育發展基金  
目 次  
中 華 民 國 114 年度

一、業務計畫及預算說明.....	第	1	-	4	頁
二、預算主要表					
1、基金來源、用途及餘絀預計表.....	第	5	-	5	頁
2、基金來源、用途及餘絀預計表說明.....	第	6	-	6	頁
3、現金流量預計表.....	第	7	-	7	頁
三、預算明細表					
1、基金來源明細表.....	第	8	-	8	頁
2、基金用途明細表.....	第	9	-	12	頁
四、預算附表					
單位(或計畫)成本分析表.....	第	13	-	13	頁
五、預算參考表					
1、5年來主要業務計畫分析表.....	第	14	-	14	頁
2、員工人數彙計表.....	第	15	-	15	頁
3、用人費用彙計表-依人員別.....	第	16	-	17	頁
4、用人費用彙計表-依用途別.....	第	18	-	19	頁
5、各項費用彙計表.....	第	20	-	22	頁
六、附 錄					
1、預計平衡表.....	第	23	-	23	頁
2、資本資產明細表.....	第	24	-	24	頁



# 新 北 市 立 崇 林 國 民 中 學

## 新 北 市 地 方 教 育 發 展 基 金

### 業務計畫及預算說明

中華民國 114 年度

#### 壹、基金概況

##### 一、設立宗旨及願景

- (一)本校依據「國民教育法」之規定辦理，以養成德、智、體、群、美五育均衡發展之健全國民為宗旨。
- (二)本校自 99 年度起依教育經費編列與管理法第 13 條規定設置「新北市地方教育發展基金」，以促進教育健全發展，提昇教育經費運用績效。

##### 二、施政重點

- (一)培育五育兼備，多元性向發展之健全國民。
- (二)加強生活教育，引導人生正確價值方向和行為態度。
- (三)陶冶並平衡身心發展，促進並調和群己關係。
- (四)精進教師專業知能，辦理教師專業評鑑，建立優質專業形象。
- (五)形以生活教育為核心，以通識教育為重點，培養具有科技頭腦、人文涵養與民生素養及國際視野的現代化國民。

##### 三、組織概況

本校設置校長 1 人，綜理全校校務，下設教務處、學務處、總務處、輔導室、附設幼兒園、人事室及會計室等單位，員額編制教師 135 人、教保員 2 人、職員 10 人、技工 1 人、工友 3 人、廚工 1 人，共計 153 人。

##### 四、基金歸類及屬性

本基金係預算法第 4 條第 1 項第 2 款所定，特定收入來源，供特殊用

途之特別收入基金，並編製附屬單位預算。

## 貳、業務計畫

單位：新臺幣千元

### 一、基金來源

來源別	本年度預算數	實施內容
財產收入	506	權利金收入 50 萬元、利息收入 6 千元。
政府撥入收入	172,550	公庫撥款收入 1 億 7,255 萬元。
規費收入	727	使用規費收入 72 萬 7 千元。
教學收入	1,106	學雜費收入 110 萬 6 千元。
其他收入	15	雜項收入 1 萬 5 千元。

### 二、基金用途

業務計畫	本年度預算數	實施內容
國民教育業務計畫	174,604	本年度預算編列 1 億 7,460 萬 4 千元，計有普通班 50 班、特教班 3.66 班、附設幼兒園 3 班，合計 56.66 班，學生人數 1,757 人。本計畫擬新購各科教學設備，充實各科教材，以提高教學效能，革新教學方法；辦理場地開放、藝文競賽、數位教學、科學推廣、學生輔導等項目，以期透過各項活動，強健學生身心體魄，增進學生生活智慧；配合校務推動行政處室支援工作，進而增進運作效能。
建築及設備業務計畫	1,600	本年度預算編列 160 萬元，計有營建及修建工程 100 萬元，辦理校舍設施設備整修相關工程；其他設備 60 萬元，辦理充實各項教學及辦公設備、充實學校館藏圖書。

## 參、預算概要

### 一、基金來源及用途之預計

(一)本年度基金來源 1 億 7,490 萬 4 千元，較上年度預算數 1 億 7,048 萬 8 千元，增加 441 萬 6 千元，約 2.59%，主要係公庫撥款收入增加所致。

(二)本年度基金用途 1 億 7,620 萬 4 千元，較上年度預算數 1 億 7,138 萬 8 千元，增加 481 萬 6 千元，約 2.81%，主要係用人費用增加所致。

### 二、基金餘絀之預計

本年度基金來源及用途相抵後，差短為 130 萬元，較上年度預算數 90 萬元，增加 40 萬元，約 44.44%，將移用以前基金餘額 130 萬元支應。

### 三、補辦預算事項：無。

## 肆、以前年度計畫實施成果概述

一、前（112）年度計畫實施成果概述：基金來源決算數 1 億 8,143 萬 9,548 元，基金用途決算數 1 億 8,234 萬 5,046 元，短絀數 90 萬 5,498 元。

二、上年度已過期間（113 年 1 月 1 日至 6 月 30 日止）計畫實施成果概述：

(一)基金來源部分：徵收及依法分配收入 1 萬 6,000 元、勞務收入 5,600 元、財產收入 29 萬 3,858 元、政府撥入收入 1 億 2,356 萬 4,652 元、教學收入 48 萬 9,800 元、其他收入 4 萬 1,493 元。

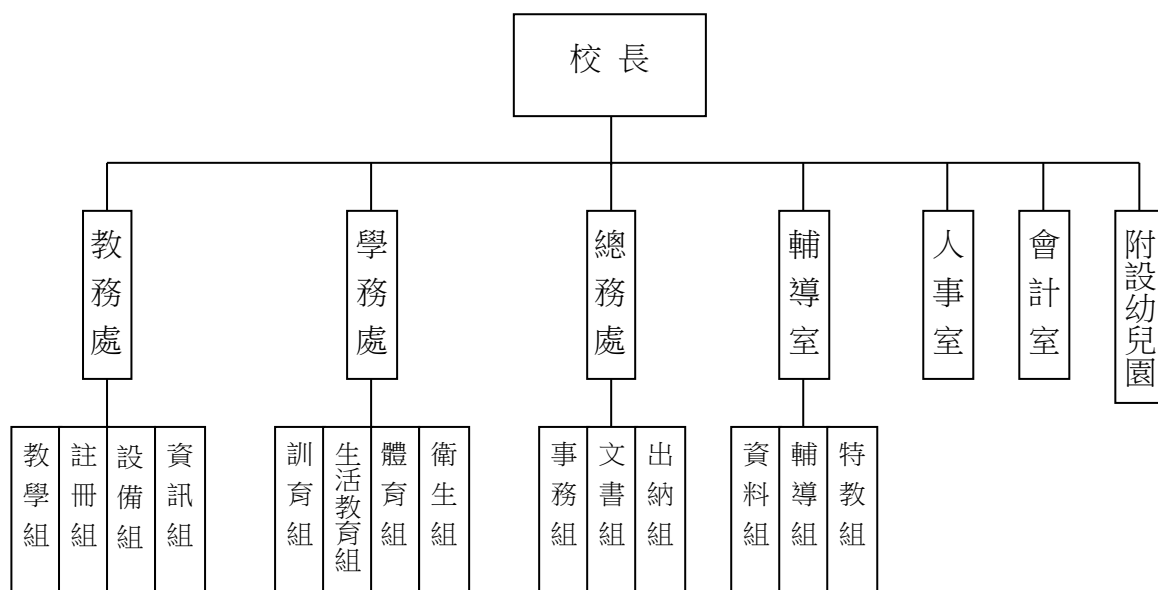
(二)基金用途部分：國民教育業務計畫 1 億 787 萬 7,906 元、建築及設備業務計畫 20 萬 1,200 元。

(三)總計 113 年上半年賸餘數 1,633 萬 2,297 元。

## 伍、組織系統圖

### 新北市立崇林國民中學

#### 組 織 系 統 圖



員額編制表																					
教育人員					公務人員												技工工友				編 制 員 額 總 計
總 班 級 數	總 教 師 人 數	校 長	教 保 員	專 任 運 動 教 練	組 長	幹 事	護 理 師 或 護 士	營 養 師	主 任 (人)	助 理 員 (人)	人 事 管 理 員	主 任 (會)	佐 理 員 (會)	會 計 員	留 用 人 員	合 計	技 工	工 友	廚 工	合 計	
56.66	135	1	2	0	3	3	2	0	1	0	0	1	0	0	0	10	1	3	1	5	153



新北市立崇林國民中學  
 新北市地方教育發展基金  
**基金來源、用途及餘絀預計表**  
 中華民國114年度

單位：新臺幣千元

前年度決算數	項 目	本年度預算數	上年度預算數	比較增減(一)
181,440	基金來源	174,904	170,488	4,416
35	徵收及依法分配收入	0	0	0
35	違規罰款收入	0	0	0
1,571	勞務收入	0	727	-727
1,571	服務收入	0	727	-727
513	財產收入	506	506	0
503	權利金收入	500	500	0
11	利息收入	6	6	0
178,103	政府撥入收入	172,550	167,818	4,732
178,103	公庫撥款收入	172,550	167,818	4,732
0	規費收入	727	0	727
0	使用規費收入	727	0	727
971	教學收入	1,106	1,422	-316
971	學雜費收入	1,106	1,422	-316
247	其他收入	15	15	0
247	雜項收入	15	15	0
182,345	基金用途	176,204	171,388	4,816
181,605	國民教育計畫	174,604	170,188	4,416
181,605	國民中學教育	174,604	170,188	4,416
740	建築及設備計畫	1,600	1,200	400
0	營建及修建工程	1,000	0	1,000
0	交通及運輸設備	0	0	0
740	其他設備	600	1,200	-600
-905	本期賸餘（短絀－）	-1,300	-900	-400
6,018	期初基金餘額	4,212	5,518	-1,305
0	解繳公庫	0	0	0
5,112	期末基金餘額	2,912	4,618	-1,705

備註：

新北市立崇林國民中學  
新北市地方教育發展基金  
基金來源、用途及餘絀預計表說明  
中華民國 114 年度

壹、基金來源：

- 一、財產收入：本年度預算數為 50 萬 6 千元，主要為食品委外及文具委外販售權利金 50 萬元、專戶利息收入 6 千元。
- 二、政府撥入收入：本年度預算數為 1 億 7,255 萬元，主要為市庫撥款收入 1 億 7,255 萬元。
- 三、規費收入：本年度預算數為 72 萬 7 千元，主要為設置太陽能光電發電系統獎勵金 56 萬 8 千元、場地租借 15 萬 9 千元。
- 四、教學收入：本年度預算數為 110 萬 6 千元，主要為幼兒園學費 98 萬元、幼兒園學生活動費 12 萬 6 千元。
- 五、其他收入：本年度預算數為 1 萬 5 千元，主要為資源回收 1 萬 5 千元。

貳、基金用途：

- 一、國民教育業務計畫：本年度預算數為 1 億 7,460 萬 4 千元，主要擬新購各科教學設備，充實各科教材，以提高教學效能，革新教學方法；辦理場地開放、藝文競賽、數位教學、科學推廣、學生輔導等項目，以期透過各項活動，強健學生身心體魄，增進學生生活智慧；配合校務推動行政處室支援工作，進而增進運作效能。
- 二、建築及設備業務計畫：本年度預算數為 160 萬元，包括營建及修建工程 100 萬元，主要係辦理校舍設施設備整修相關工程；其他設備 60 萬元，主要係辦理充實各項教學及辦公設備、充實學校館藏圖書。

新北市立崇林國民中學  
 新北市地方教育發展基金  
**現金流量預計表**  
 中華民國114年度

單位：新臺幣千元

項 目	預 算 數	說 明
業務活動之現金流量		
本期賸餘(短絀)	-1,300	
調整非現金項目	0	
流動資產淨減(淨增)	0	
流動負債淨增(淨減)	0	
業務活動之淨現金流入(流出)	-1,300	
其他活動之現金流量		
增加短期債務及其他負債	0	
增加其他負債	0	
增加其他資產	0	
增加其他資產	0	
其他活動之淨現金流入(流出)	0	
現金及約當現金之淨增(淨減)	-1,300	
期初現金及約當現金	20,214	
期末現金及約當現金	18,914	

註：

新北市立崇林國民中學  
新北市地方教育發展基金  
**基金來源明細表**  
中 華 民 國 114年 度

單位：新臺幣千元

科目及業務項目	單 位	預 算 數			說 明
		數量 (業務量)	利(費)率	金 額	
財產收入				506	
權利金收入	年	1	500,000	500	食品及文具委外販售權利金(收支併列)
利息收入	年	1	6,000	6	專戶利息收入
政府撥入收入				172,550	
公庫撥款收入	年	1	172,550,000	172,550	市庫撥款收入
規費收入				727	
使用規費收入	年	1	568,000	568	場地租借(收支併列)-設置太陽能光電發電系統獎勵金
使用規費收入	年	1	159,000	159	場地租借(收支併列)
教學收入				1,106	
學雜費收入	年	1	980,000	980	學費-幼兒園
學雜費收入	年	1	126,000	126	學生活動費(收支併列)-幼兒園
其他收入				15	
雜項收入	年	1	15,000	15	資源回收(收支併列)
總 計：				174,904	

新北市立崇林國民中學  
 新北市地方教育發展基金  
**基金用途明細表**  
 中華民國114年度

單位：新臺幣千元

前年度 決算數	業務計畫及 用途別科目	本年度 預算數	上年度 預算數	計畫內容說明
181,605	53 國民教育計畫	174,604	170,188	
181,605	531 國民中學教育	174,604	170,188	
175,041	1 用人費用	164,132	160,432	
111,939	11 正式員額薪資	106,052	104,052	
4,435	113 職員薪金	0	0	
106,855		105,505	103,505	教職員薪資
649	114 工員工資	547	547	廚工薪資
8,071	12 聘僱及兼職人員薪資	4,444	4,118	
4,054	124 兼職人員酬金	0	0	
4,017		0	0	
0		623	297	組織創新及人力資源整合試辦 方案兼代課鐘點費
0		3,821	3,821	兼代課鐘點費
1,080	13 加（夜）班費	1,080	1,063	
1,080	134 未休假加班費	1,080	1,063	未休假加班費
23,856	15 獎金	22,018	22,018	
10,998	151 考績獎金	10,016	10,016	教職員工考績獎金
12,858	152 年終獎金	12,002	12,002	教職員工年終獎金
17,818	16 退休及卹償金	18,130	16,827	
1,082	161 職員退休及離職金	901	901	長期代理代課教師退職準備金
16,625		6,389	6,206	教職員退休金、撫慰金、獎勵 金
0		10,820	9,700	教職員退撫基金提撥
19	162 工員退休及離職金	20	20	廚工退職準備金提撥
93	163 卹償金	0	0	
12,277	18 福利費	12,408	12,354	
10,401	181 分擔員工保險費	10,032	10,032	教職員工公保、勞保、健保
134		0	0	
57	183 傷病醫藥費	250	196	教職員健康檢查費
396	18Y 其他福利費	340	340	教職員休假補助費(10日內)
1,290		1,770	1,770	公教人員各項補助(婚喪及生育 補助、子女教育補助相關費用)
0		16	16	教職員休假補助費(逾10日)
4,642	2 服務費用	6,793	6,621	
1,281	21 水電費	1,522	2,145	
0	212 工作場所電費	0	623	
1,147		1,310	1,310	電費
0		150	150	食品及文具委外販售權利金(收 支併列)-電費
134	214 工作場所水費	62	62	水費
85	22 郵電費	110	110	
20	221 郵費	20	20	郵資
65	222 電話費	90	90	電話費
175	23 旅運費	127	127	

新北市立崇林國民中學  
新北市地方教育發展基金  
**基金用途明細表**  
中華民國114年度

單位：新臺幣千元

前年度 決算數	業務計畫及 用途別科目	本年度 預算數	上年度 預算數	計畫內容說明
175231	國內旅費	123	123	校外教學-國內旅費
0235	貨物運費	4	4	公務搬運費
1024	<b>印刷裝訂與廣告費</b>	15	15	
10241	印刷及裝訂費	15	15	各項資料印刷及裝訂費
27825	<b>修理保養及保固費</b>	1,350	1,349	
20252	一般房屋修護費	30	30	辦公房屋相關建物修繕
0		250	250	食品及文具委外販售權利金(收支併列)-辦公房屋相關建物修繕
60255	機械及設備修護費	60	60	各項機械及設備修繕
196257	雜項設備修護費	194	194	雜項設備及教學儀器修護費
2		129	697	場地租借(收支併列)-雜項設備及教學儀器修護費
0		50	50	專用下水道機器操作運轉及維修相關經費
0		20	20	校園AED維護費
0		20	20	學生活動費(收支併列)-幼兒園雜項設備及教學儀器修護費
0		29	28	飲水設備維護費
0		568	0	場地租借(收支併列)-設置太陽能光電發電系統獎勵金-雜項設備修繕費
2,52627	<b>一般服務費</b>	3,400	2,635	
12279	外包費	12	12	校園保全服務費
996		60	60	校園保全服務費
0		1,248	936	庶務性工作委外辦理費用
31227D	計時與計件人員酬金	222	214	校園門禁安全維護費-僱用專人值勤薪資、保險、年終工作獎金及退職準備金(共2人)
0		30	30	場地租借(收支併列)-僱用專人值勤加班費(共2人)
944		713	330	組織創新及人力資源整合試辦方案臨時人員2人薪資、保險、年終工作獎金及退職準備金
0		668	642	校園門禁安全維護費-僱用專人值勤薪資、保險、年終工作獎金及退職準備金(共2人)
26227F	體育活動費	447	411	教職員工文康活動費
18928	<b>專業服務費</b>	171	142	
108285	講課鐘點、稿費、出席審查及查詢費	32	32	講師鐘點費及專家學者出席費
290		0	0	
0		29	30	社團活動經費
30287	委託檢驗(定)試驗認證費	30	30	高低壓供電電氣技工維護費

新北市立崇林國民中學  
 新北市地方教育發展基金  
**基金用途明細表**  
 中華民國114年度

單位：新臺幣千元

前年度 決算數	業務計畫及 用途別科目	本年度 預算數	上年度 預算數	計畫內容說明
0288	委託考選訓練費	5	5	採購人員相關教育訓練費
028Y	其他專業服務費	22	22	環境消毒清潔費
22		23	23	校園環境維護費用
0		30	0	飲水機水質檢測費用
9829	<b>公共關係費</b>	98	98	
98291	公共關係費	98	98	首長特別費(8,200元*12月)(配合預算編列至千元)
8643	<b>材料及用品費</b>	2,396	1,830	
331	<b>使用材料費</b>	8	8	
3312	燃料	8	8	割草機用油料
86232	<b>用品消耗</b>	2,388	1,822	
440321	辦公(事務)用品	0	0	
0		50	50	食品及文具委外販售權利金(收支併列)-教學用品
85		0	0	
0		95	30	電腦設備及維護管理費-相關耗材用品
0		454	430	辦公費-辦公及教學相關用品
0		1,277	807	辦公及教學相關用品
111323	農業與園藝用品及環境美化費	169	130	校園綠美化及環境清潔衛生用品
6		15	15	資源回收(收支併列)-校園綠美化及環境清潔衛生用品
20324	化學藥劑與實驗用品	20	20	教學實驗用品
6326	食品	5	5	因公誤餐費
6328	醫療用品(非醫療院所使用)	6	6	健康中心衛生保健費
6932Y	其他用品消耗	0	0	
63		106	142	學生活動費(收支併列)-幼兒園畢業典禮及各項活動相關經費
57		20	18	特教班常年事務費
0		20	18	特教班教材編輯費
0		6	6	推動學校健康促進政策經費
0		65	65	運動會相關經費
0		30	30	畢業典禮活動經費
0		50	50	辦理各項教學活動經費
1014	<b>租金、償債、利息及相關手續費</b>	100	100	
10145	雜項設備租金	100	100	
101451	雜項設備租金	100	100	影印機租金
9567	<b>會費、捐助、補助、分攤、照護、救濟與交流活動費</b>	1,183	1,205	
271	會費	8	8	

新北市立崇林國民中學  
新北市地方教育發展基金  
**基金用途明細表**  
中華民國114年度

單位：新臺幣千元

前年度 決算數	業務計畫及 用途別科目	本年度 預算數	上年度 預算數	計畫內容說明
0712	學術團體會費	6	6	童軍、體育相關團體會費
2713	職業團體會費	2	2	護理師護士公會會費
73572	捐助、補助與獎助	902	862	
0726	獎助學員生給與	50	50	食品及文具委外販售權利金(收支併列)-清寒學生獎助學金
579		50	50	國中原住民學生獎學金
0		150	141	優秀學生獎勵金
0		478	453	低收入戶、中低收入戶、身心障礙及家庭突遭變故學生午餐補助
11972Y	其他捐助、補助與獎助	6	6	幼兒園兒童節禮物
37		43	43	獎勵學生之獎品
0		125	119	教師節紀念品
4274	補貼、獎勵、慰問、照護與救濟	63	125	
30743	獎勵費用	51	113	資深優良教師獎勵金
12744	慰問、照護及濟助金	12	12	退休(職)人員三節慰問金
17875	競賽及交流活動費	210	210	
178751	技能競賽	210	210	參加各項競賽活動相關費用
7405M	建築及設備計畫	1,600	1,200	
05M2	營建及修建工程	1,000	0	
05	購建固定資產、無形資產、非理財目的之長期投資及營舍與設施工程支出	1,000	0	
051	購建固定資產	1,000	0	
0513	擴充改良房屋建築及設備	1,000	0	校舍設施設備整修相關工程
7405M4	其他設備	600	1,200	
7405	購建固定資產、無形資產、非理財目的之長期投資及營舍與設施工程支出	600	1,200	
74051	購建固定資產	600	1,200	
0514	購置機械及設備	0	500	
73		100	100	充實各項教學及辦公設備
167516	購置雜項設備	155	155	充實各項教學及辦公設備
500		300	400	充實各項教學及辦公設備
0		45	45	充實學校館藏圖書
182,345	總計	176,204	171,388	



新北市立崇林國民中學  
 新北市地方教育發展基金  
 單位（或計畫）成本分析表  
 中華民國 114 年度

單位：新臺幣千元

計 畫 別	單位	單位成本 (元)或 平 均 利 (費) 率	數量	預 算 數	說 明
國民教育計畫				174,604	
國民中學教育				174,604	
建築及設備計畫				1,600	
營建及修建工程				1,000	
其他設備				600	
合 計				176,204	

新北市立崇林國民中學  
 新北市地方教育發展基金  
 5 年來主要業務計畫分析表

中 華 民 國 114 年 度

單位：新臺幣千元

年 度 及 項 目	單位	數量	單位成 本(元)或平 均利(費)率	預（決）算 數	說 明
本年度預算數				176,204	
國民教育計畫				174,604	
建築及設備計畫				1,600	
上年度預算數				171,388	
國民教育計畫				170,188	
建築及設備計畫				1,200	
前年度決算數				182,345	
國民教育計畫				181,605	
建築及設備計畫				740	
111年度決算數				172,640	
國民教育計畫				171,848	
建築及設備計畫				792	
110年度決算數				158,003	
國民教育計畫				157,336	
建築及設備計畫				667	

新北市立崇林國民中學  
 新北市地方教育發展基金  
**員工人數彙計表**  
 中華民國 114 年度

單位:人

科 目	上年度最高可 進用員額數	本年度增減(-)數	本年度最高可 進用員額數	說 明
專任人員	137	12	149	
職員	135	13	148	增加3班、增 加7人，資優 增0.33班、增 加1人，增置教師增 加5人
技工	0	0	0	編制1人，現有0人
工友	1	-1	0	編制3人，現有0人
廚工	1	0	1	
總 計	137	12	149	

註1：1.聘用及約僱人員係指基金按其法定組織編制，依「聘用人員聘用條例」及「行政院與所屬中央及地方各機關 約僱人員僱用辦法」規定聘用或約僱之人員，非依前開規定之聘僱人員，概不列入本表。  
 2.其他兼任人員係指有關機關兼辦基金業務之現職人員，應說明領有兼職酬金之人數。  
 註2：組織創新臨時人員2人、僱用專人值勤2人。

新  
北  
市  
立  
崇  
新  
北  
市  
地  
方  
用  
人  
費  
用  
中  
華  
民  
國

[illegible]

1、「計時與計件人員酬金」：僱用專人值勤920千元、組織創新臨時人員713千元。

2、考績獎金：依公務人員考績法第7、8、12條暨公立高級中等以下學校教師成績考核辦法第4條等規定，預算人數115人，預算金額為10,016千元。年終獎金：依據行政院各年度訂定之軍公教人員年終工作獎金發給注意事項，預算人數145人，預算金額為12,002千元。

林國民中學  
教育發展基金  
彙計表  
114年度

單位：新臺幣千元

卹償金	資遣費	福 利 費				提繳費	合 計	兼任人員 用人費用	總 計
卹償金		分擔保 險費	傷病醫 藥費	提撥福 利金	其他				
		10,032	250		2,126		159,688	4,444	164,132
		10,032	250		2,126		159,688	4,444	164,132
		10,032	250		2,126		153,299		153,299
								4,444	4,444
							6,389		6,389

新北市立崇  
新北市地方  
用人費用  
中華民國

科 目	正式員 額薪資	聘僱人 員薪資	加(夜) 班費	津 貼	獎 金			退休及
					年終獎金	考績獎金	其他	退休金
總 計	106,052		1,080		12,002	10,016		18,130
國民教育計畫	106,052		1,080		12,002	10,016		18,130
職員薪金	105,505							
工員工資	547							
兼職人員酬金								
未休假加班費			1,080					
考績獎金						10,016		
年終獎金					12,002			
職員退休及離職金								18,110
工員退休及離職金								20
分擔員工保險費								
傷病醫藥費								
其他福利費								

1、「計時與計件人員酬金」：僱用專人值勤920千元、組織創新臨時人員713千元。

2、考績獎金：依公務人員考績法第7、8、12條暨公立高級中等以下學校教師成績考核辦法第4條等規定，預算人數115人，預算金額為10,016千元。年終獎金：依據行政院各年度訂定之軍公教人員年終工作獎金發給注意事項，預算人數145人，預算金額為12,002千元。

林國民中學  
教育發展基金  
彙計表  
114年度

單位：新臺幣千元

卹償金	資遣費	福 利 費				提繳費	合 計	兼任人員 用人費用	總 計
		分擔保 險費	傷病醫 藥費	提撥福 利金	其他				
		10,032	250		2,126		159,688	4,444	164,132
		10,032	250		2,126		159,688	4,444	164,132
							105,505		105,505
							547		547
								4,444	4,444
							1,080		1,080
							10,016		10,016
							12,002		12,002
							18,110		18,110
							20		20
		10,032					10,032		10,032
			250				250		250
					2,126		2,126		2,126

新北市立崇林國民中學  
 新北市地方教育發展基金  
**各項費用彙計表**  
 中華民國114年度

單位：新臺幣千元

前 年 度 決 算 數	上 年 度 預 算 數	科 目	本 年 度 預 算 數				
			合 計	國民教育計畫	建築及設備計畫		
175,041	160,432	用人費用	164,132	164,132	0		
111,939	104,052	正式員額薪資	106,052	106,052	0		
111,290	103,505	職員薪金	105,505	105,505	0		
649	547	工員工資	547	547	0		
8,071	4,118	聘僱及兼職人員薪資	4,444	4,444	0		
8,071	4,118	兼職人員酬金	4,444	4,444	0		
1,080	1,063	加（夜）班費	1,080	1,080	0		
1,080	1,063	未休假加班費	1,080	1,080	0		
23,856	22,018	獎金	22,018	22,018	0		
10,998	10,016	考績獎金	10,016	10,016	0		
12,858	12,002	年終獎金	12,002	12,002	0		
17,818	16,827	退休及卹償金	18,130	18,130	0		
17,706	16,807	職員退休及離職金	18,110	18,110	0		
19	20	工員退休及離職金	20	20	0		
93		卹償金	0	0	0		
12,277	12,354	福利費	12,408	12,408	0		
10,534	10,032	分擔員工保險費	10,032	10,032	0		
57	196	傷病醫藥費	250	250	0		
1,686	2,126	其他福利費	2,126	2,126	0		
4,642	6,621	服務費用	6,793	6,793	0		
1,281	2,145	水電費	1,522	1,522	0		
1,147	2,083	工作場所電費	1,460	1,460	0		
134	62	工作場所水費	62	62	0		
85	110	郵電費	110	110	0		
20	20	郵費	20	20	0		
65	90	電話費	90	90	0		
175	127	旅運費	127	127	0		
175	123	國內旅費	123	123	0		
	4	貨物運費	4	4	0		
10	15	印刷裝訂與廣告費	15	15	0		



新北市立崇林國民中學  
 新北市地方教育發展基金  
**各項費用彙計表**  
 中華民國114年度

單位：新臺幣千元

前 年 度 決 算 數	上 年 度 預 算 數	科 目	本 年 度 預 算 數				
			合 計	國民教育計畫	建築及設備計畫		
10	15	印刷及裝訂費	15	15	0		
278	1,349	修理保養及保固費	1,350	1,350	0		
20	280	一般房屋修護費	280	280	0		
60	60	機械及設備修護費	60	60	0		
198	1,009	雜項設備修護費	1,010	1,010	0		
2,526	2,635	一般服務費	3,400	3,400	0		
1,008	1,008	外包費	1,320	1,320	0		
1,256	1,216	計時與計件人員酬金	1,633	1,633	0		
262	411	體育活動費	447	447	0		
189	142	專業服務費	171	171	0		
137	62	講課鐘點、稿費、出席審查及查詢費	61	61	0		
30	30	委託檢驗(定)試驗認證費	30	30	0		
	5	委託考選訓練費	5	5	0		
22	45	其他專業服務費	75	75	0		
98	98	公共關係費	98	98	0		
98	98	公共關係費	98	98	0		
864	1,830	材料及用品費	2,396	2,396	0		
3	8	使用材料費	8	8	0		
3	8	燃料	8	8	0		
862	1,822	用品消耗	2,388	2,388	0		
525	1,317	辦公（事務）用品	1,876	1,876	0		
116	145	農業與園藝用品及環境美化費	184	184	0		
20	20	化學藥劑與實驗用品	20	20	0		
6	5	食品	5	5	0		
6	6	醫療用品(非醫療院所使用)	6	6	0		
189	329	其他用品消耗	297	297	0		

新北市立崇林國民中學  
 新北市地方教育發展基金  
**各項費用彙計表**  
 中華民國114年度

單位：新臺幣千元

前 年 度 決 算 數	上 年 度 預 算 數	科 目	本 年 度 預 算 數				
			合 計	國民教育計畫	建築及設備計畫		
101	100	租金、償債、利息及相關手續費	100	100	0		
101	100	雜項設備租金	100	100	0		
101	100	雜項設備租金	100	100	0		
740	1,200	購建固定資產、無形資產、非理財目的之長期投資及營舍與設施工程支出	1,600	0	1,600		
740	1,200	購建固定資產	1,600	0	1,600		
		擴充改良房屋建築及設備	1,000	0	1,000		
73	600	購置機械及設備	100	0	100		
667	600	購置雜項設備	500	0	500		
956	1,205	會費、捐助、補助、分攤、照護、救濟與交流活動費	1,183	1,183	0		
2	8	會費	8	8	0		
	6	學術團體會費	6	6	0		
2	2	職業團體會費	2	2	0		
735	862	捐助、補助與獎助	902	902	0		
579	694	獎助學員生給與	728	728	0		
156	168	其他捐助、補助與獎助	174	174	0		
42	125	補貼、獎勵、慰問、照護與救濟	63	63	0		
30	113	獎勵費用	51	51	0		
12	12	慰問、照護及濟助金	12	12	0		
178	210	競賽及交流活動費	210	210	0		
178	210	技能競賽	210	210	0		
182,345	171,388	合 計	176,204	174,604	1,600		

新北市立崇林國民中學  
 新北市地方教育發展基金  
**預計平衡表**  
 中華民國114年12月31日

單位：新臺幣千元

112年12月31日 實 際 數	科 目	114年12月31日 預 計 數	113年12月31日 預 計 數	比較增減
21,343	資 產 合 計	19,143	20,443	-1,300
21,343	資 產	19,143	20,443	-1,300
21,114	流動資產	18,914	20,214	-1,300
21,114	現金	18,914	20,214	-1,300
21,114	銀行存款	18,914	20,214	-1,300
0	應收款項	0	0	0
0	應收收益	0	0	0
0	預付款項	0	0	0
0	預付費用	0	0	0
0	投資、長期應收款 項、貸墊款及準備金	0	0	0
0	準備金	0	0	0
0	退休及離職準備 金	0	0	0
228	其他資產	228	228	0
228	什項資產	228	228	0
228	暫付及待結轉帳 項	228	228	0
1,972,845	代管資產	1,972,845	1,972,845	0
-1,972,845	應付代管資產	-1,972,845	-1,972,845	0
16,231	負 債	16,231	16,231	0
14,740	流動負債	14,740	14,740	0
14,740	應付款項	14,740	14,740	0
14,738	應付代收款	14,738	14,738	0
2	應付費用	2	2	0
1,491	其他負債	1,491	1,491	0
1,491	什項負債	1,491	1,491	0
1,470	存入保證金	1,470	1,470	0
0	應付退休及離職 金	0	0	0
21	暫收及待結轉帳 項	21	21	0
5,112	基金餘額	2,912	4,212	-1,300
5,112	基金餘額	2,912	4,212	-1,300
5,112	基金餘額	2,912	4,212	-1,300
5,112	累積餘額	2,912	4,212	-1,300
21,343	負債及基金餘額合計	19,143	20,443	-1,300

信託代理與保證資產  
 保管品

16 信託代理與保證負債  
 16 應付保管品

16  
 16

新北市立崇林國民中學  
新北市地方教育發展基金

**資本資產明細表**

中華民國114年度

單位：新臺幣千元

項 目	取得成本 (期初餘額)	以前年度 累計折舊/ 長期投資 評價	本 年 度 變 動					本年度累 計折舊/長 期投資評 價變動數	期末餘額
			增 加		減 少		主要增減 原因說明		
			金 額	類型	金 額	類型			
非理財目的之長期投資									
土地									
土地改良物	3,900	3,861							39
房屋及建築			1,000	(1)				50	950
機械及設備	27,282	17,724	100	(1)				20	9,638
交通及運輸設備	3,376	2,947							429
雜項設備	35,933	26,473	500	(1)				99	9,861
購建中固定資產	500								500
租賃資產									
租賃權益改良									
電腦軟體	192				39	(11)			153
權利									
發展中之無形資產									
其他無形資產									
遞耗資產									
其他									
合計	71,182	51,005	1,600		39			169	21,569

註：